

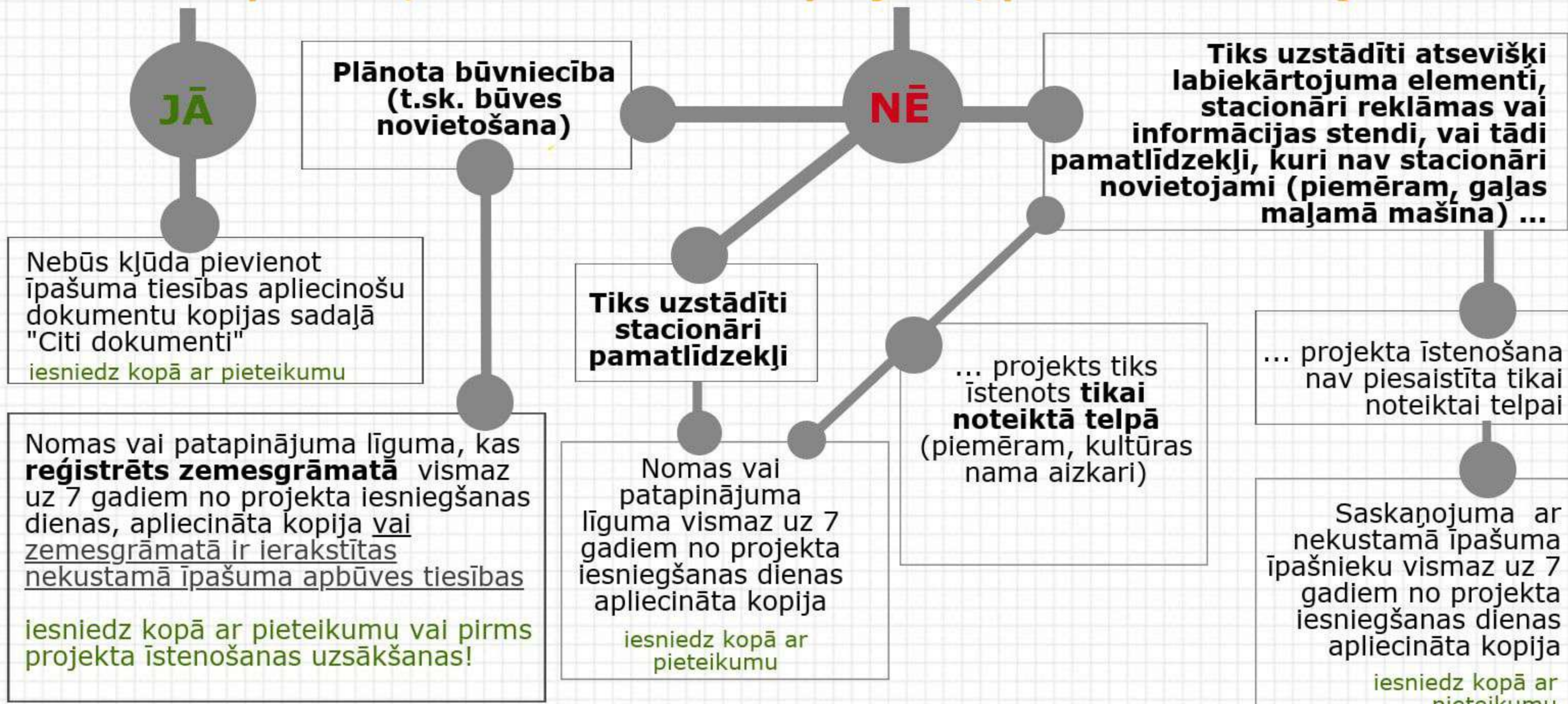
PROJEKTA IESNIEGUMA PIELIKUMI LEADER sabiedriska labuma projektiem

1. Atbalsta pretendenta deklarācija

Deklarācijas parakstīšana notiek elektroniski, iesniedzot pieteikumu EPS (automātiski)

2. Nekustamā īpašuma dokumenti

Vai īpašums, kurā tiks īstenots projekts, pieder iesniedzējam?



3. Valsts vides dienesta reģionālās vides pārvaldes izziņa par to, kura piesārņojoša darbība tiks veikta, īstenojot projektu

Lai noskaidrotu, vai projekta aktivitātes ietver piesārņojošu darbību, piezvani un konsultējies ar atbildīgo iestādi: Valsts Vides dienesta Rēzeknes nodaļa 646 38207

Projekts paredz piesārņojošu darbību

Projekts neparedz piesārņojošu darbību

Iesniedz izziņas skenētu oriģinālu

Projekta sadaļā B.12 sniedz informāciju par to, vai atļauja projekta aktivitāšu veikšanai ir/nav nepieciešama/saņemta, ka projekta ietvaros tiks ievērotas saistošo normatīvo aktu prasības

4. Iepirkuma procedūras dokumenti

Vienas iegādes līgumcena (bez PVN) pārsniedz 700,00 euro

Nevienas iegādes līgumcena nepārsniedz 700,00 euro (bez PVN)

- tehniskā specifikācija
- vismaz 2 derīgi piedāvājumi (parakstīti, ieskenēti oriģināli)
- rezultātu apkopojums
- interesu konflikta neesamības deklarācija
- Iepirkuma dokumentus, **kas saistīti ar būvniecības izmaksām**, iesniedz kopā ar projekta iesniegumu **vai** sešu mēnešu laikā pēc LAD lēmuma par projekta iesnieguma apstiprināšanu, bet ne vēlāk kā piecu darbdienu laikā pēc iepirkuma procedūras pabeigšanas

Var pievienot izdrukas no Interneta, vēstules, piedāvājumus u.c. informāciju brīvā formā, kas parāda cenas pamatojumu

(virs 10 000 euro) pašvaldības iesniedz izvērstu tirgus cenu izpēti, iepirkuma dokumentus iesniedz 6 mēnešu laikā pēc LAD lēmuma

katru dokumentu pievieno atsevišķi pavaddokumentu sadaļās "tehniskā specifikācija", "saņemtie piedāvājumi" un "vērtēšanas ziņojums" vai

visu dokumentu paketi kopā pievieno sadaļā "atbalsta pretendenta apraksts par piedāvājumu salīdzinājumu"

Kā noteikt, vai plānotajām iegādēm ir viena līgumcena?

- Vai plānotajām iegādēm ir vienots mērķis (piemēram, gaļas pārstrādes ceha aprīkojums)?
- Vai tās ir līdzīgas preces vai pakalpojumi (viens piegādātājs spēj nodrošināt visu preču grupu)?
- Vai tie tiek iegādāti vienā laika periodā (piemēram, ceha iekārtošana un sagatavošana darbam)?

Ja:

- precēm, pakalpojumiem ir līdzīgas funkcijas,
- tie nepieciešami kopēja iepirkuma projekta īstenošanai (gaļas pārstrāde),
- to piegādi vai sniegšanu nodrošina viens piegādātāju loks,
- kuru vajadzība ir zināma vienlaikus un par kuriem līgumu var noslēgt vienlaikus (arī tad, ja piegāde, pakalpojumu sniegšana notiek pa dažādiem laikiem),

...tad visa iegāžu grupa uzskatāma par vienu iegādi un tiek noteikta kopīga līgumcena visai preču grupai.

Pamatlīdzekļa vērtību nosaka katras iestādes iekšējie normatīvie akti

5. Būvniecības dokumenti

Aicinām pretendētus pirms projekta dokumentu sagatavošanas vērsties būvvaldē, lai saņemtu konsultāciju par teritorijas plānojuma atbilstību projekta iecerai, kā arī nepieciešamajiem būvniecības dokumentiem attiecīgajam projektam!

Jaunas būvniecības, būves atjaunošanas, būves ierīkošanas, būves novietošanas un pārbūves projektiem saskaņā ar MK Noteikumiem Nr. 590 un projekta ieceri iesniedzami šādi dokumenti - kopā ar projekta iesniegumu vai sešu mēnešu laikā pēc dienās, kad stājies spēkā Lauku atbalsta dienesta lēmums par projekta iesnieguma apstiprināšanu, bet ne vēlāk kā piecu darbdienu laikā pēc iepirkuma procedūras pabeigšanas:

- būvatļaujas kopija vai paskaidrojuma raksta (apliecinājuma kartes) kopija ar būvvaldes atzīmi par būvniecības ieceres akceptu;
- būvprojekts, ja atbilstoši plānotajai būvniecības iecerai būvvalde pretendētājam izsniegusi būvatļauju un izdarījusi tajā atzīmi par projektēšanas nosacījumu izpildi;
- sagatavotu būvniecības izmaksu tāmi, ja atbilstoši plānotajai būvniecības iecerai būvvalde pretendētājam izsniegusi paskaidrojuma rakstu (apliecinājuma karti);
- iegādājoties būvmateriālus (ja būvvalde atbilstoši plānotajai būvniecības iecerai nav izsniegusi paskaidrojuma rakstu (apliecinājuma karti)), - būvprojektu vai tā kopiju un būvatļauju ar būvvaldes atzīmi par projektēšanas nosacījumu izpildi;

-papildināta būvatļaujas kopija ar būvvaldes atzīmi par būvdarbu uzsākšanas nosacījumu izpildi - kopā ar projekta iesniegumu vai deviņu mēnešu laikā pēc dienās, kad stājies spēkā lēmums par projekta iesnieguma apstiprināšanu.

! Dokumenti, kas apliecina Pretendenta tiesības veikt būvniecību konkrētajā vietā (Zemesgrāmatā reģistrēts ilgtermiņa nomas līgums vai apbūves tiesības), iesniedzami kopā ar projekta iesniegumu vai pirms projekta īstenošanas uzsākšanas !

6. Citi dokumenti

Ja tiek plānota sadarbība, obligāta prasība pievienot sadarbības/nodomu līgumu un aprakstu

Publicitātes plāns

Citi dokumenti, kas nav nosaukti pavaddokumentu sadaļā -

pilnvaras, apraksti, vēstules, plāni, maketi, attēli, vizualizācijas, papildus informācija utt.

SOCIĀLĀS JOMAS PROJEKTIEM (2.3.rīcība): Obligāti pievienojams dokumenti ir novada pašvaldības atzinums par projekta plānotā sociālā pakalpojuma nepieciešamību Rēzeknes rajona kopienas partnerības teritorijā (skat. SVVA Stratēģiju un projektu vērtēšanas metodiku)

Pašnovērtējuma veidlapa Pieejama sadaļā "Saistošie dokumenti". Aizpilda Pretendents, izvērtējot savu projekta pieteikumu saskaņā ar projektu vērtēšanas un metodikas, piešķirot sev punktu kritērijos un pamatojot piešķirtos izvērstu skaidrojumus.

! Lūdzam nekopēt kritēriju skaidrojumu no Metodikas, bet sniegt izvērstu pamatojumu brīvā formā ar faktiem un piemēriem no projekta iesnieguma !

Pašnovērtējums kā obligāta prasība iekļauts MK noteikumos Nr. 590 no 2017.g. 7.oktobra